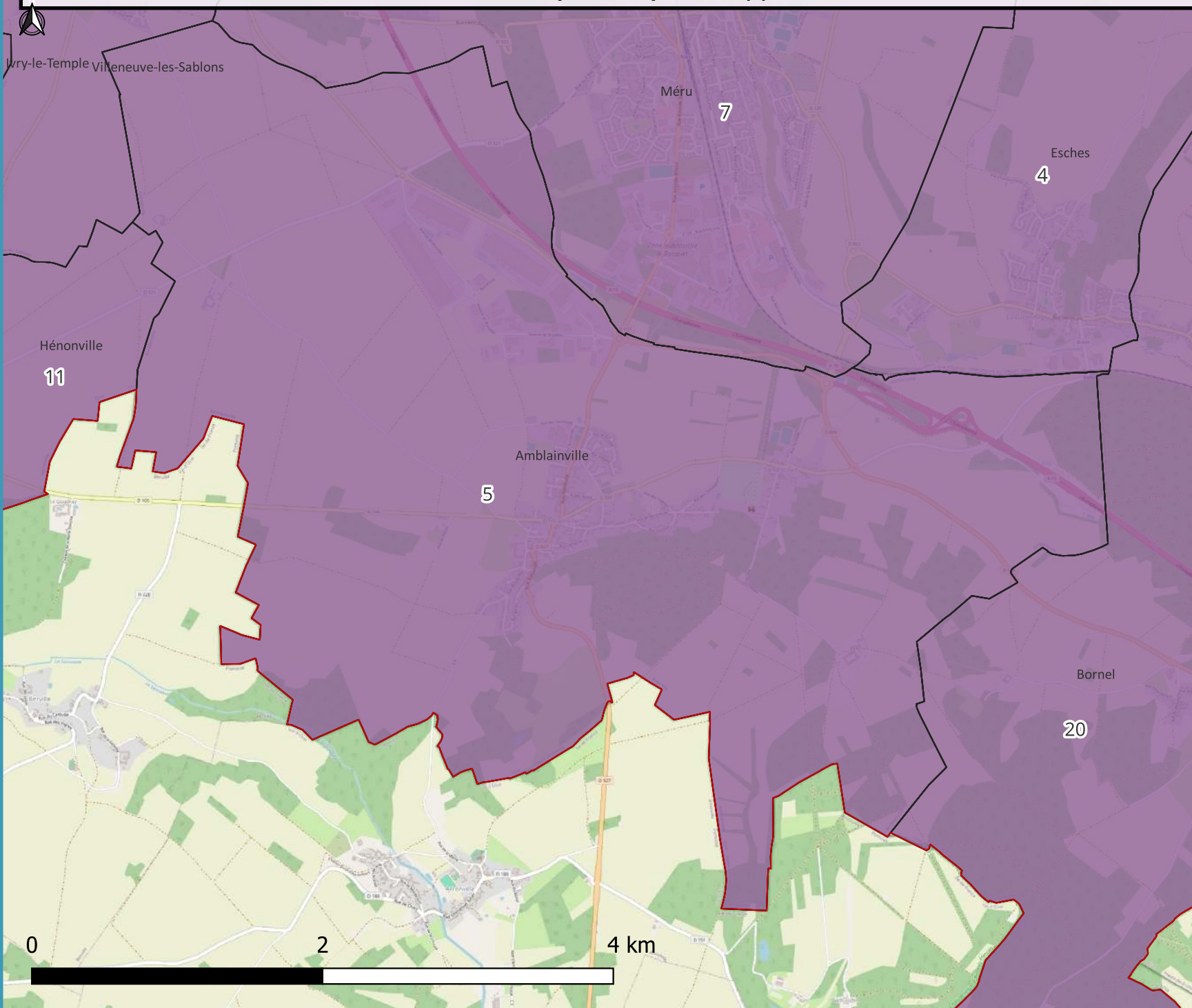


Proposition de zones d'accélération des énergies renouvelables : Géothermie de surface (<200m) sur nappe ou via sonde

12




Légende

Administratif

 CC des Sablons

 Communes de la
CC des Sablons

Proposition de ZAER

 Géothermie de surface
(<200m) sur nappe
ou via sonde

Fond de carte : OSM

Source : BL évolution
SDE CC des Sablons
2025